



---

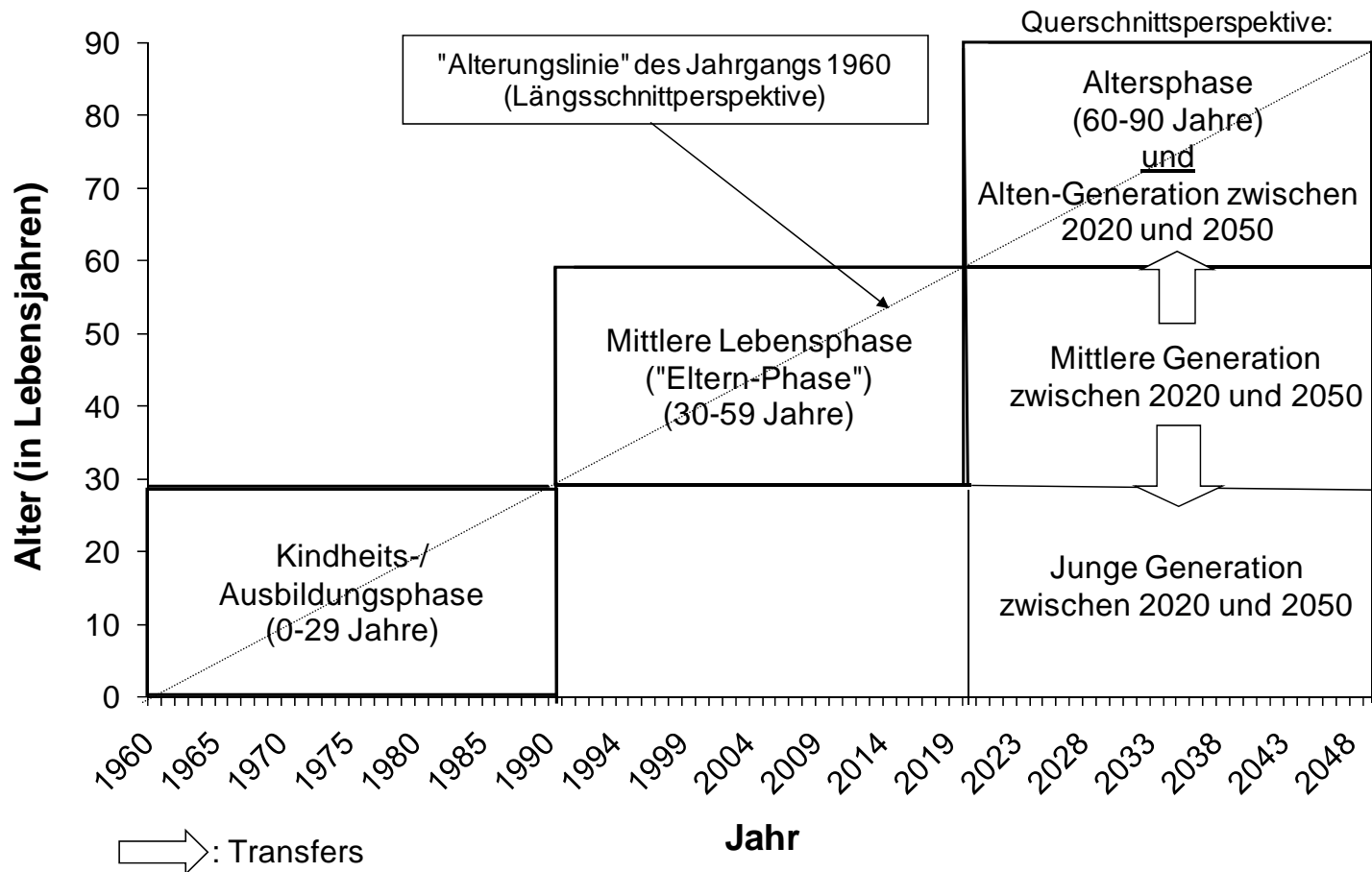
# Demografie und Ungleichheit

– Werkstattgespräch „Demografie: Alterung und Bevölkerungsrückgang“ des Forschungsverbunds „Sozioökonomische Berichterstattung“  
am 27./28. Mai 2010 in Göttingen –

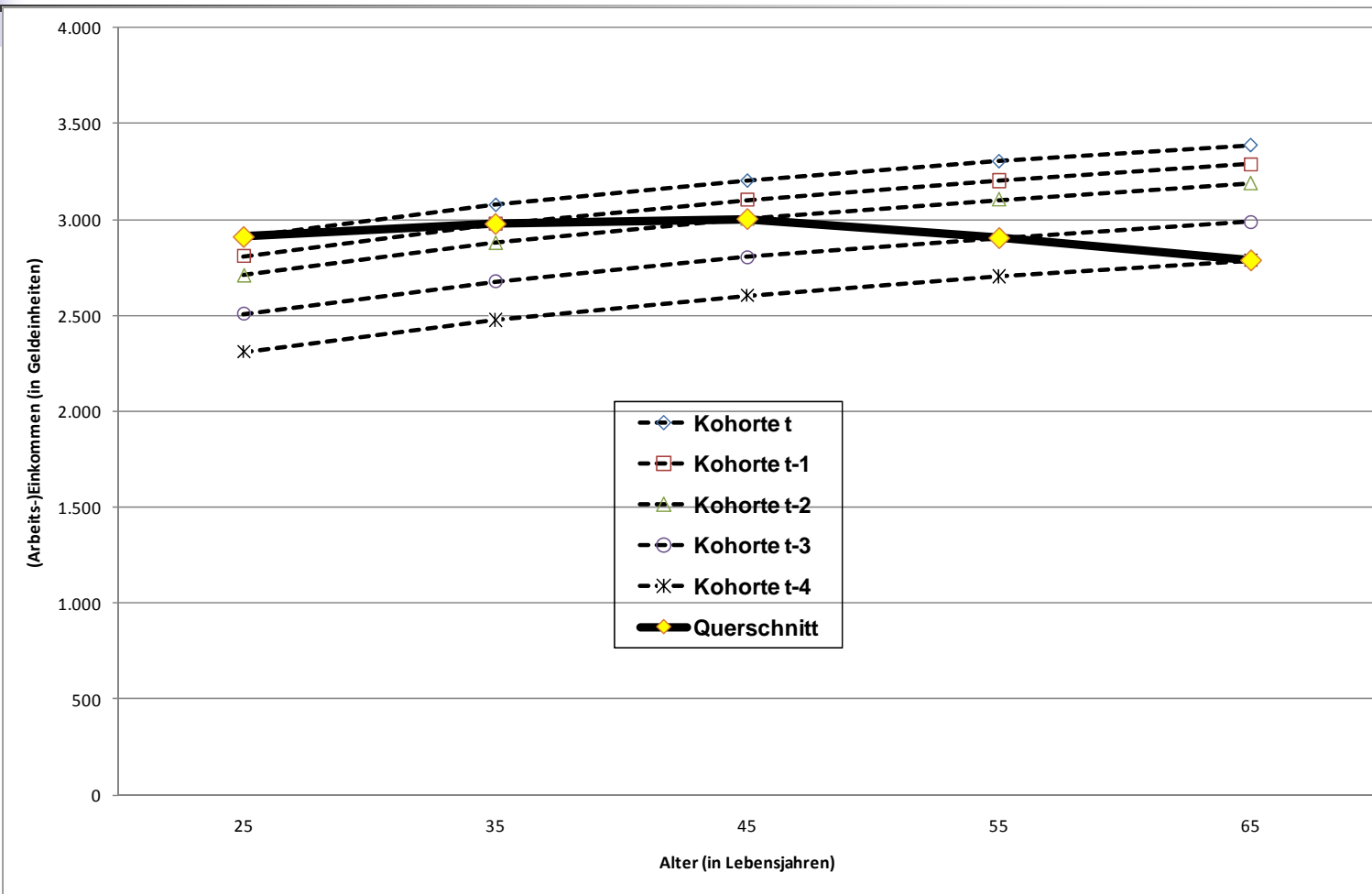
**Dr. Jürgen Faik**

(E-Mail: [juergen@faik.net](mailto:juergen@faik.net); URL: <http://vwl.faik.net>)

# Intergenerativer Quer- und Längsschnittbezug

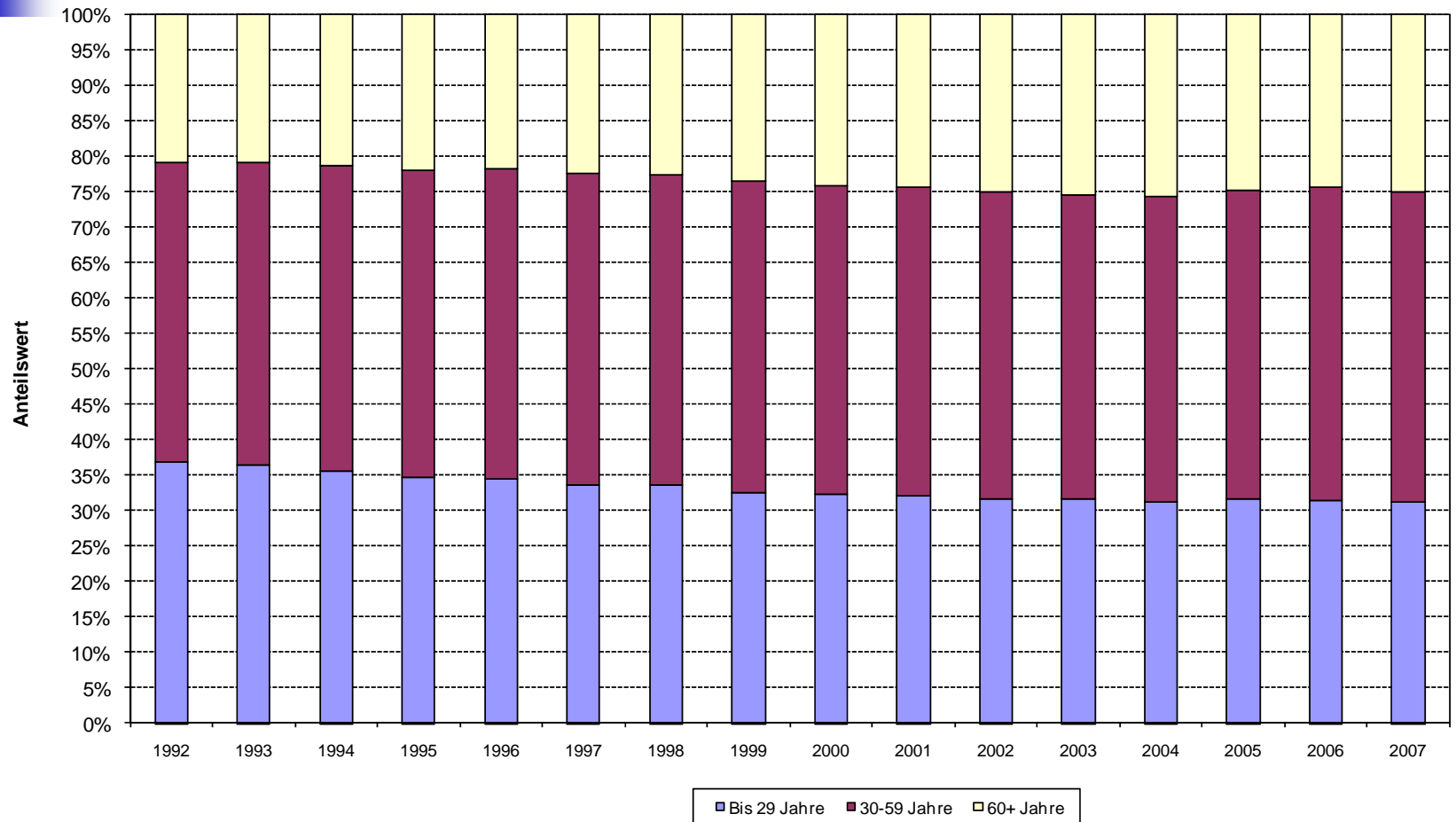


# Beispiel für quer- und längsschnittliche Alters-Einkommens-Profile

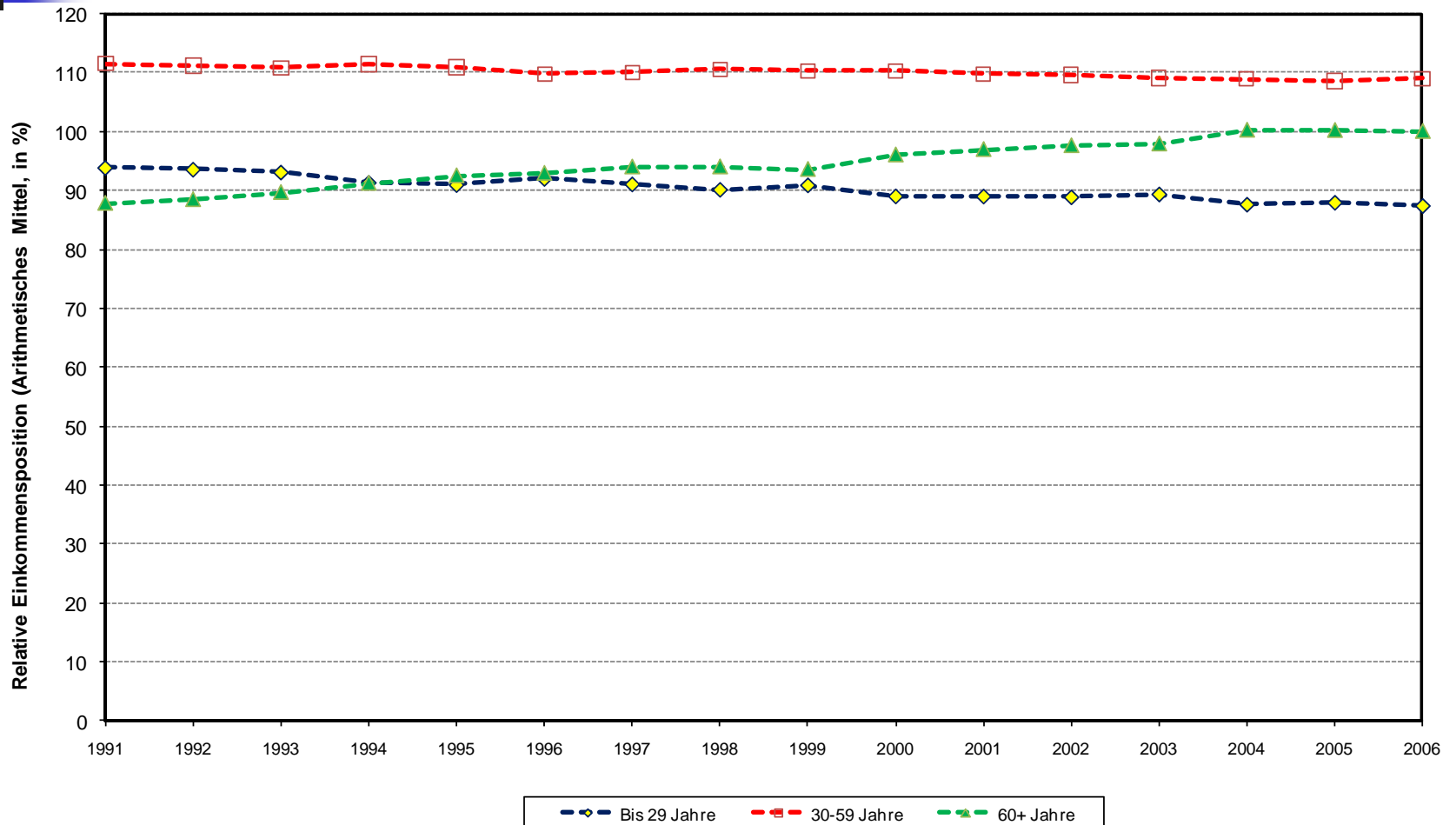


Quelle: Eigene Darstellung

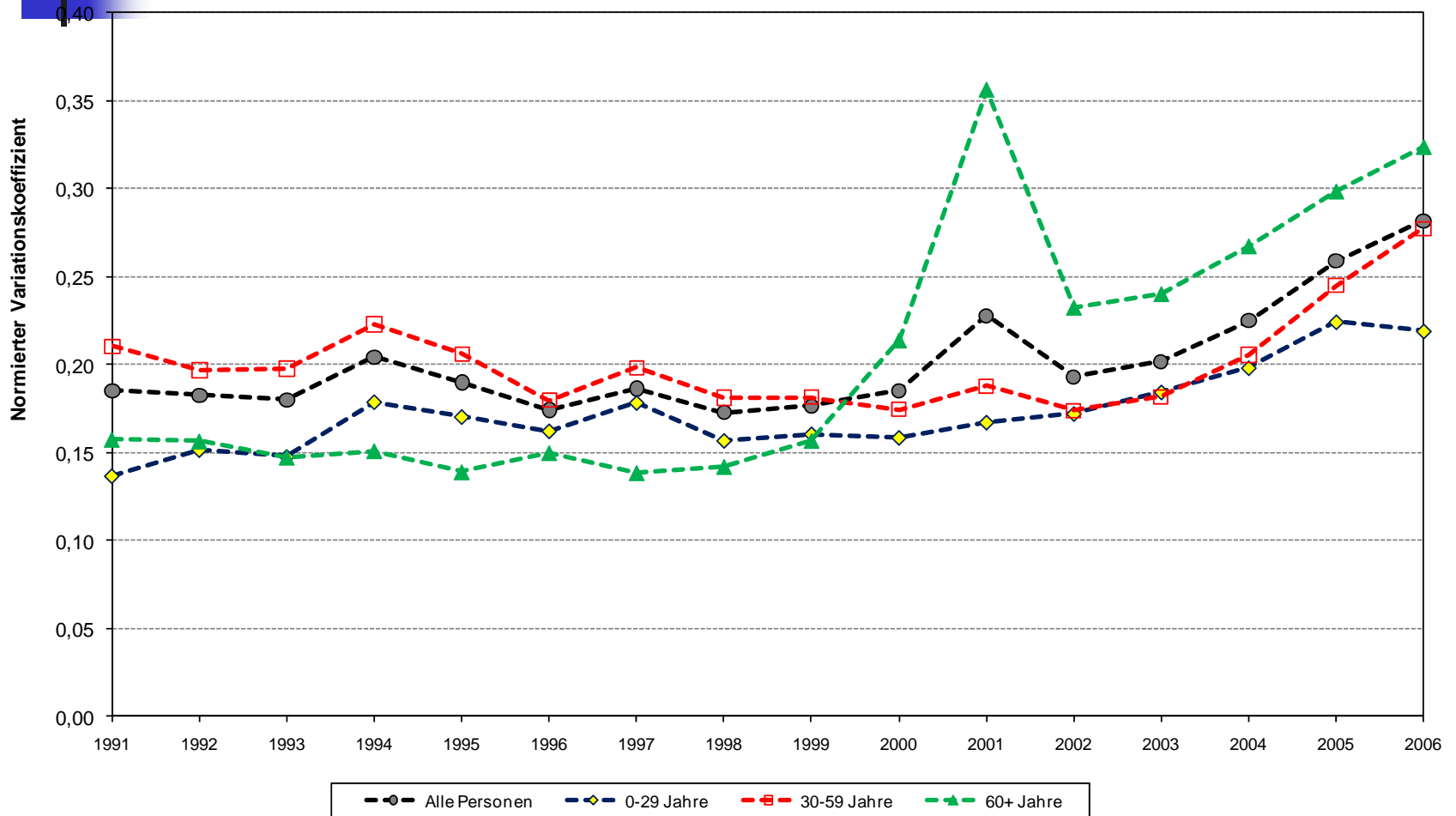
# Altersdifferenzierte Bevölkerungsanteile in Deutschland



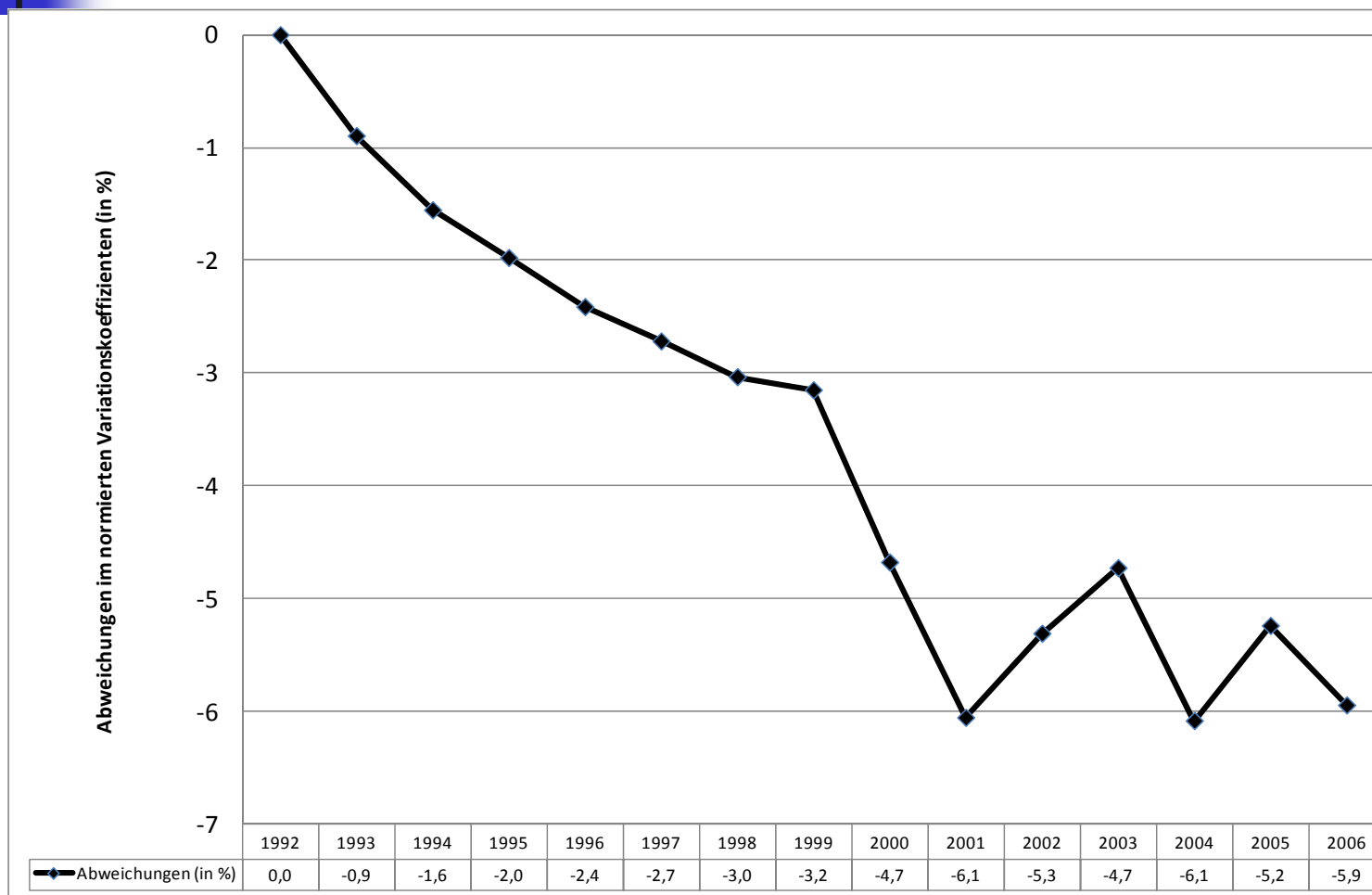
# Altersdifferenzierte relative Einkommenspositionen in Deutschland



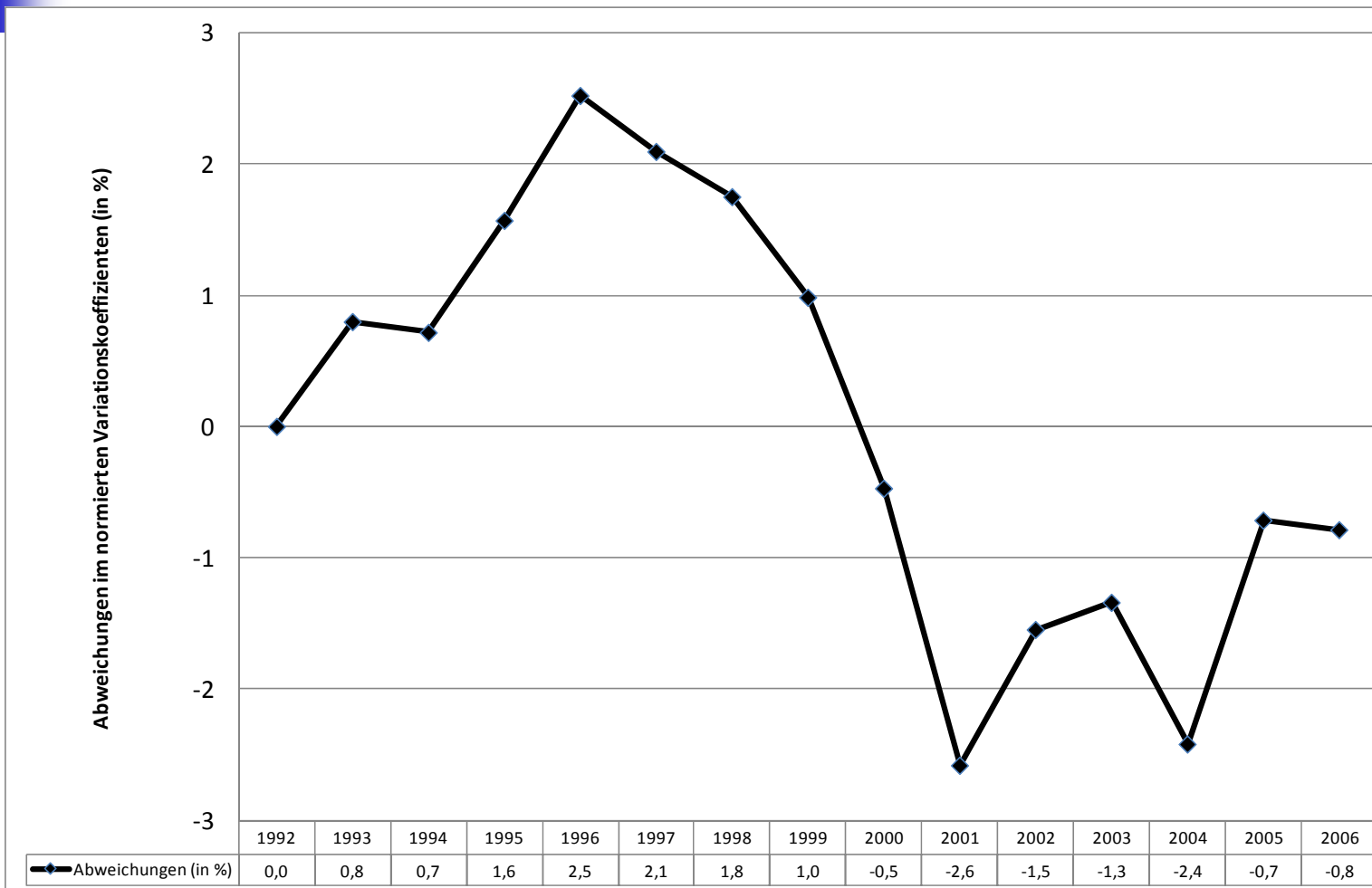
# Altersdifferenzierte Einkommensungleichheit in Deutschland



# Altersdifferenzierte Shift-share-Ungleichheitsanalyse für Deutschland mit konstanten Bevölkerungsanteilen (Basisjahr: 1992)

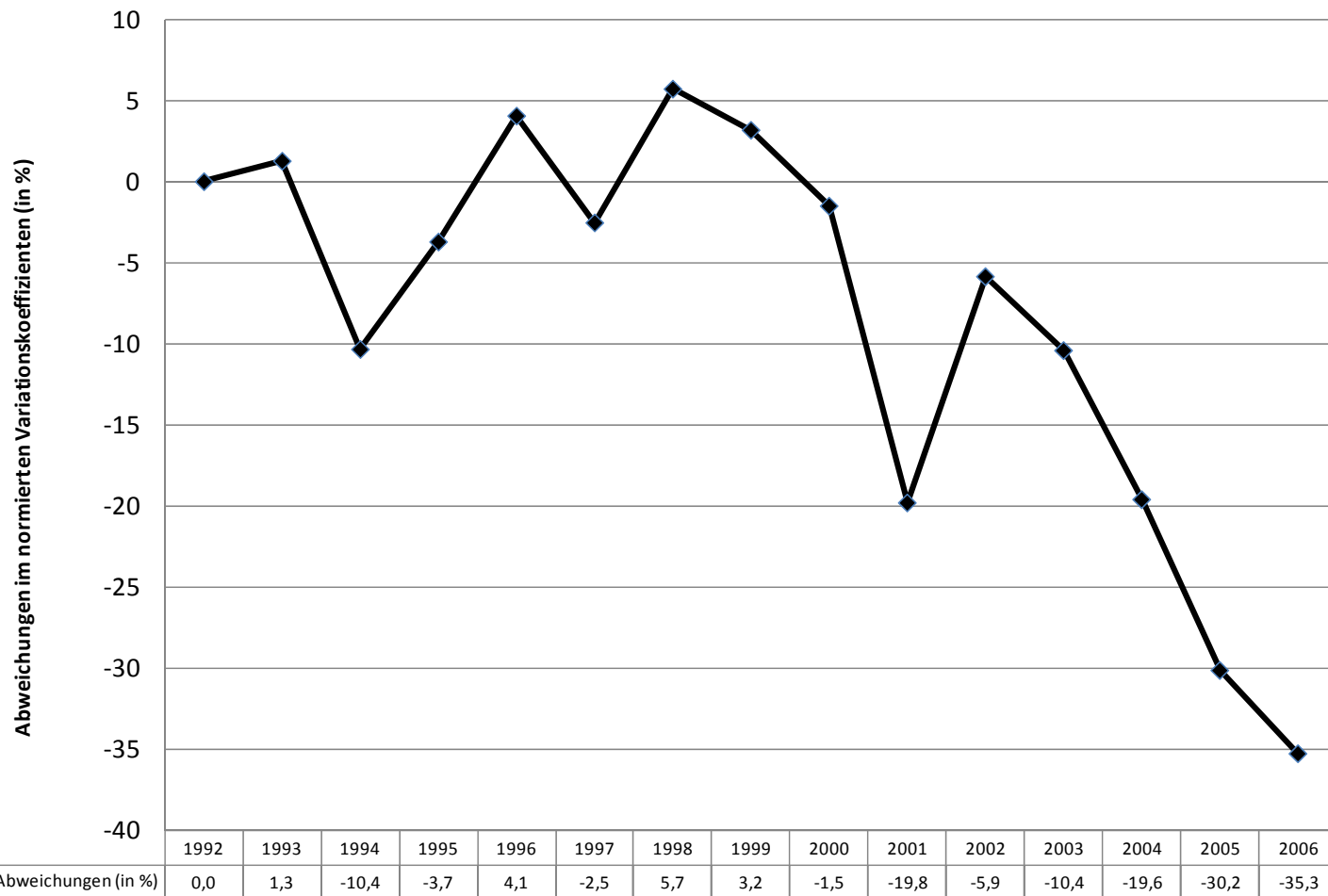


# Altersdifferenzierte Shift-share-Ungleichheitsanalyse für Deutschland mit konstanten arithmetischen Einkommensmittelwerten (Basisjahr: 1992)





# Altersdifferenzierte Shift-share-Ungleichheitsanalyse für Deutschland mit konstanten gruppenbezogenen normierten Variationskoeffizienten (Basisjahr: 1992)



# Ungleichheits-Projektionen für Deutschland

